



発行人
北海道商工連盟・同協同組合
札幌市中央区北4条12丁目ほくろウビル
電話(代)211-4162 FAX 233-2120
HP <http://www.dousyoukouren.com>
E-mail: info@dousyoukouren.com

毎月10日発行 / 1部130円(年1,500円)
(毎月の購読料は会費に含まれています)

あなたの立場で問題を解決するコンサルタントです

4月から月60時間超の残業は50%増し

中小企業も割増賃金率引き上げ

働き方改革推進の取り組みのひとつとして国が進めている時間外労働に関する法改正(2010年4月)で、適用が猶予されてきた中小企業も2023年4月1日からは、月60時間を超える時間外労働の割増賃金率が引き上げられます。割増賃金率に関する改正の概要と対策は以下の通りです。

「割増賃金率」の改正内容

1週間40時間、1日8時間の法定労働時間を超える時間外労働をした場合に、給与に

上乗せして25%以上の割増賃金を支払うことが企業に義務

付けられていましたが、2010年4月1日からは、月60時

間を超えた時間外労働に対し

ては50%以上の割増賃金を支

払うよう、法律が改正されて

いました。ただし、中小企業は

2023年3月まで猶予されて

いたのです。

いよいよ本年4月1日から

は中小企業も月60時間超の時

働きの改革推進の取り組みのひとつとして国が進めている時間外労働に関する法改正(2010年4月)で、適用が猶予されてきた中小企業も2023年4月1日からは、月60時間を超える時間外労働の割増賃金率が引き上げられます。割増賃金率に関する改正の概要と対策は以下の通りです。

「割増賃金率」の改正内容

1週間40時間、1日8時間の法定労働時間を超える時間外労働をした場合に、給与に

上乗せして25%以上の割増賃金を支払うことが企業に義務

付けられていましたが、2010年4月1日からは、月60時

間を超えた時間外労働に対し

ては50%以上の割増賃金を支

払うよう、法律が改正されて

いました。ただし、中小企業は

2023年3月まで猶予されて

いたのです。

いよいよ本年4月1日から

は中小企業も月60時間超の時

合

月60時間を超えた時間外労働が、夜の22時から早朝の5時までの深夜労働や日曜日などの休日労働と重なった場合の賃金計算は、深夜労働の場合には深夜割増賃金率25%と時間外割増賃金率50%を足した75%の割増賃金を支払う必要があります。週1日の法定休日社員を勤務させた場合は35%以上割増した休日手当が発生します。月60時間の時間

「道商工連」に同封してチラシやパンフ無料配布

道商工連が毎月10日に発行している会報紙『道商工連』に、皆さまが製作したチラシやパンフレットなどの宣伝物を同封して、会員企

業の皆さま宛てに無料で配送します。

毎月、月末まで(12月は20日まで)に250部を道商

工連までお届けください。

業の皆さま宛てに無料で配送します。

毎月、月末まで(12月は20日まで)に250部を道商

工連までお届けください。

業の皆さま宛てに無料で配送します。

毎月、月末まで(12月は20日まで)に250部を道商

工連までお届けください。

業の皆さま宛てに無料で配送します。

毎月、月末まで(12月は20日まで)に250部を道商

工連までお届けください。

凱風 (夏から秋に吹く南風)

今年の春は案外早くやってきそうだ。3月に入ってポカポカ陽気が続き、氷雪の山がみるみる小さくなっていく。プ

口野球もWBCが始まり、ファイターズの本拠地であるポールパークも30日には公式戦が始まる。ぜひ一度は新球場に足を踏み入れてみたいものだ。

プロ野球と言えば、大谷選手が大リーグでピッチャーとバッターの二刀流で大活躍が報じられていますが、まだ20代半ば

である。これからどうなっていくのか、大いに期待したいものだ。実は、金田正一投手は

400勝という前人未到の大記録を始め、投手部門で数々のすごい記録を持っているが、

実は、打撃でも38本のホームランを打ち、これまた誰にも

破られていないらしい。もっとも、そのうち代打で2本打っているから、投手としては36

本だそう。だから元祖二刀流は金田正一なのだろう、確かに球も速かった。(峰)

本だそう。だから元祖二刀流は金田正一なのだろう、確かに球も速かった。(峰)

本だそう。だから元祖二刀流は金田正一なのだろう、確かに球も速かった。(峰)

本だそう。だから元祖二刀流は金田正一なのだろう、確かに球も速かった。(峰)

本だそう。だから元祖二刀流は金田正一なのだろう、確かに球も速かった。(峰)

本だそう。だから元祖二刀流は金田正一なのだろう、確かに球も速かった。(峰)

本だそう。だから元祖二刀流は金田正一なのだろう、確かに球も速かった。(峰)

本だそう。だから元祖二刀流は金田正一なのだろう、確かに球も速かった。(峰)

本だそう。だから元祖二刀流は金田正一なのだろう、確かに球も速かった。(峰)

本だそう。だから元祖二刀流は金田正一なのだろう、確かに球も速かった。(峰)

会員紹介・ダイナステイ・ゴルフクラブ北広島(3面) / 雇用保険料率改定(4面)

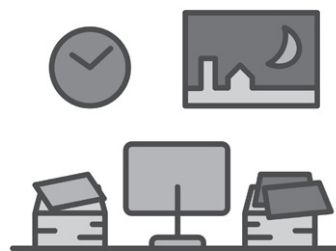
(前ページから続く)

外労働時間の計算には、4週間に4回または1週間に1回の付与が義務付けられた法定休日に行う労働時間は含まれません。(例えば、通常日曜日は法定休日ですが、土曜日に働いた分は「法定時間外労働」にカウントされます)法定休日とそれ以外の休日の割増率の計算には、注意が必要です。

②契約社員・アルバイト・みなし残業・歩合給でも割増賃金は必要

正社員以外の雇用形態で働く従業員にも、割増賃金が発生します。労働基準法の規定は雇用形態に関わらず適用されるため、契約社員やアルバイトにも、割増賃金を支払う必要があります。

また、残業代が固定で支払われる「みなし残業制度」を導入している場合も、割増賃金が生じます。みなし残業として定められている時間を超えた分は、時間外手当(残業代)を支払わなければいけません。1日8時間、週40時間の法定外労働



働を超えた労働時間には25%以上、時間外労働が、月60時間を超えた場合は50%以上という割増率に従い、時間外手当を支払わなければなりません。

また、仕事の成果に対して給与が支払われる「歩合給制」の場合も割増賃金が発生し、その月の実績給を総労働時間で割った1時間あたりの賃金をベースに計算します。

③割増賃金の代わりに休暇を付与することも可能

月60時間を超える法定時間労働に対して、割増賃金の代わりに有給休暇を付与することも可能です。25%の割り増し分までは必ず金銭で支払う

必要がありますが、それを超えた分は、労使協定に基づいて、休暇に振り替えることができます。その場合、労使協定では次の4項目を定める必要があります。

- ・代替休暇の時間数の具体的な算定方法
- ・代替休暇の単位
- ・代替休暇を与えることができる期間
- ・代替休暇の取得日の決定方法、割増賃金の支払日

また代替休暇は、取得者の十分な休息を確保するため、1日や半日というまとまった単位で与えることが推奨されています。

中小企業がとるべき対策

4月からの法改正に向けて、次のような準備が必要です。

- ・勤怠管理システムの整備による労働時間の正確な管理。
- ・業務効率化による生産性の向上と労働時間の削減。
- ・就業規則の変更・代替休暇制度の導入。

※詳細は厚生労働省のホームページをご参照ください。

いざという時 機能しますか!!

ビルの安心・安全

- ・警報が鳴りますか
- ・スプリンクラーが作動しますか
- ・消火器はどこにありますか

消防設備の機能定期点検(法令)おまかせ下さい



有限会社 セーフシステムメンテナンス

〒062-0053 札幌市豊平区月寒東2条17丁目1-45

TEL 011-855-6006 fax 011-855-6086

消防設備法定点検、各種法定点検の

ご相談、受け賜っております。

会員訪問

ダイナスティゴルフクラブ北広島

4月15日オープン、新規会員募集中

道内のゴルフ場ではシーズンの開幕準備が最盛期を迎えている。道商工連の会員である「ダイナスティゴルフクラブ北広島」は、日本プロゴルフ選手権が行われた旧後楽園カントリークラブを引き継ぐ名門コースである。いまはパブリックコースとして、一人でもエント

リールできるオープンコンペを数多く開催するなど、幅広いゴルフファンに支持される人気のゴルフ場だ。現在、2023年度の新規会員を募集している。

コースは、大自然に包まれた全27ホールで、標高200mから280mの丘陵地にある。フェアウェイは広く、ダイナミックで、モミ、カラマツ、シラカバ、ダテカンバなど豊富な樹木で各ホールが仕切られ、フェアウェイは前後左右に様々なアンジュレーションがあつて変化に富み、スコアを伸ばすには高度な戦略が要求される。



しらかばコース9番ホール

通常、カートの乗り入れが自由で、カートにGPSナビが搭載されている。これが優れもので、各

オープニングプラン料金
4月15日(土)～5月7日(日)

		会員	ビジター
平日	午前	5400円	6400円
	午後	4400円	5300円
土日祝	午前	8400円	10400円
	午後	7300円	9400円

ホールごとの攻略についてアンジュレーション入りのグリーン表示で分かりやすく解説する。さらに、当日のピンポジションにあわせてカートからピンまでの正確な距離を測定・算出し、ピンまでの残り距離を1ヤード単位で示し、傾斜や芝目も表示するから、ベテランキヤディの代役を担う。

だから、グリーン上でパットのラインを読むのが楽しくなるし、上達の手助けになるのがうれしい。ただし、雨天や雨後にコースがぬかるむ場合はカートの乗り入れ規制がある。このカートには緊急連絡無線が完備されていて、カミナリ

応じている。

お得な開幕プランあり

同ゴルフクラブ運営本部の河端安夫取締役副社長(71)に開幕イベントなどについてうかがった。

ゴルフコースは4月15日オープンの予定で、割安の「オープニングプラン(4月15日～5月7日)」を用意している。平日午前5,400円(ビジター6,400円)、同午後4,400円(ビジター5,300円)、土日祝午前8,400円(ビジター10,400円)、同午後7,300円(ビジター9,400円)。ただし、ツーバッグの場合、土日祝は割り増しになる。

「第1回王子サーモンオープン」を5月16日(火)に開催。

定員150人。Wペリア戦で参加賞あり、プレー代9,100円(ビジター11,000円)、優待券利用時は6,000円。利用税、参加費、食事代を含むので、「ぜひ多数ご参加を」と呼び掛けている。

4月30日までに予約すると

断然お得な「コンペバック先得」を利用できる。5月8日～8月31日の期間で、3組10人以上が対象。「幕の内弁当バック」と「ジנגスカン食べ放題バック」があり、たとえば「幕の内弁当バック」の場合、平日通常7,300円が6,800円(ビジター7,800円)が7,300円、土日祝10,300円が9,300円(ビジター11,000円)となる。

先着30コンペには20人以上の予約でゴルフボール1ダース、30人以上はキャディバッグ1点が付く。詳しくは同ゴルフ場まで。

* *

株式会社ダイナスティリゾート

北広島市仁別82番4 / 電話 011-376-2611

ホームページ

<https://golf.dynasty-resort.jp>

* 同社にはゴルフ場「ダイナスティゴルフクラブ有明」もある。

＜令和5年度の雇用保険料率＞

(太字は変更部分)

負担者	① 労働者負担 (失業等給付・ 育児休業給付の 保険料率のみ)	② 事業主負担	①+② 雇用保険料率		
			失業等給付・ 育児休業給付の 保険料率	雇用保険二事業 の保険料率	
一般の事業	6/1,000	9.5/1,000	6/1,000	3.5/1,000	15.5/1,000
(令和4年10月～)	5/1,000	8.5/1,000	5/1,000	3.5/1,000	13.5/1,000
農林水産・ 清酒製造の事業	7/1,000	10.5/1,000	7/1,000	3.5/1,000	17.5/1,000
(令和4年10月～)	6/1,000	6.5/1,000	6/1,000	3.5/1,000	15.5/1,000
建設の事業	7/1,000	11.5/1,000	7/1,000	4.5/1,000	18.5/1,000
(令和4年10月～)	6/1,000	10.5/1,000	6/1,000	4.5/1,000	16.5/1,000

(枠内の下段は令和4年10月～令和5年3月の雇用保険料率)

※ 園芸サービス、牛馬の育成、酪農、養鶏、養豚、内水面養殖および特定の船員を雇用する事業については一般の事業率が適用されます。

令和5年度の雇用保険料率改定
労働者・事業主とも1/1000ずつ負担増

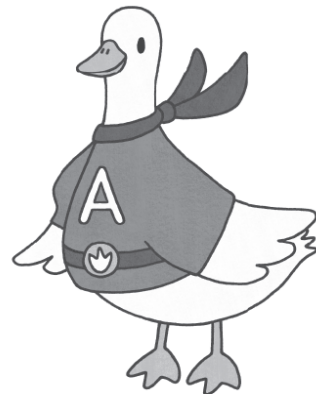
令和5年4月1日から令和6年3月31日までの雇用保険料率が表の通り改定されました。失業者等給付等の保険料率が、労働者負担・事業主

負担ともに6/1000に。農林水産・清酒製造の事業者及び建設の事業は7/1000になりました。雇用保険二事業はそのままです。

秀逸川柳紹介

嘆くまい野党のいない国もある
国防は武器より食料自給から
こじつけりや全て攻撃準備なり
背のカイロどこで剥がれて落ちたやら
お供えは好きなおやつ
の仮置き場
大好きは大嫌いより続かない
おはよううんて返事はなんなのさ
メールでの誤解電話で一時間
パパ休み遊具のように遊ばれる
飛ばんから傷口浅いとキヤティさん
なぜかしらポツポをつける鳩と汽車
免疫力あげる主治医の褒め上手
酒くらい飲めと言う医者おらんのか
人生で一番長いオバサン
期 (毎日新聞「仲畑流万能川柳」より)

がん治療を幅広く
まとめて保障するがん保険



No.1 がん保険
医療保険
保有契約件数
令和元年版 インシュアランス生命保険統計号
約4世帯に1世帯がアフラックの保険に加入
(詳細はホームページをご確認ください)

「生きるためのがん保険Days1 ALL-in」は、がんに関する治療費に加え、治療関連費も幅広くまとめて保障する保険です(所定の支払事由に該当する必要があります)。

■募集代理店(アフラックは代理店制度を採用しております)

◎商品の詳細は「パンフレット」「契約概要」などをご確認ください。

株式会社 **トーア**

〈引受保険会社〉

「生きる」を創る。

アフラック

札幌総合支社

〒060-0001 札幌市中央区北1条西6-1-2

アーバンネット札幌ビル5階

Tel.011-221-6008 Fax.011-233-4445

☎0120-25-2225 FAX011-717-2235

Affac

〒001-0034 札幌市北区北34条西4丁目1-11 トーア札幌ビル

AFツール-2020-0086-2003003 2月6日